

Vademécum



Cápsula BBM by Farmacia Roden

Este proyecto significa muchísimo, horas de trabajo puestas acá.

Para que todas las profesionales puedan tener preparados magistrales de excelente calidad tanto en sus gabinetes, como para brindarles a sus pacientes.

El principal objetivo es ofrecerles fórmulas para que logren la diferencia en sus servicios.

Sigamos creciendo juntas, gracias por acompañarme en este camino.

Martu

Nota:

Todos los productos de esta cápsula están dirigidos a profesionales.

Las emulsiones de renovación diaria, espuma de limpieza y máscara enzimática pueden ser usadas por el público general bajo supervisión profesional.

Los ácidos serán utilizados bajo criterio profesional y tolerancia del paciente.

Todos los ácidos tienen un contenido de 50ml.

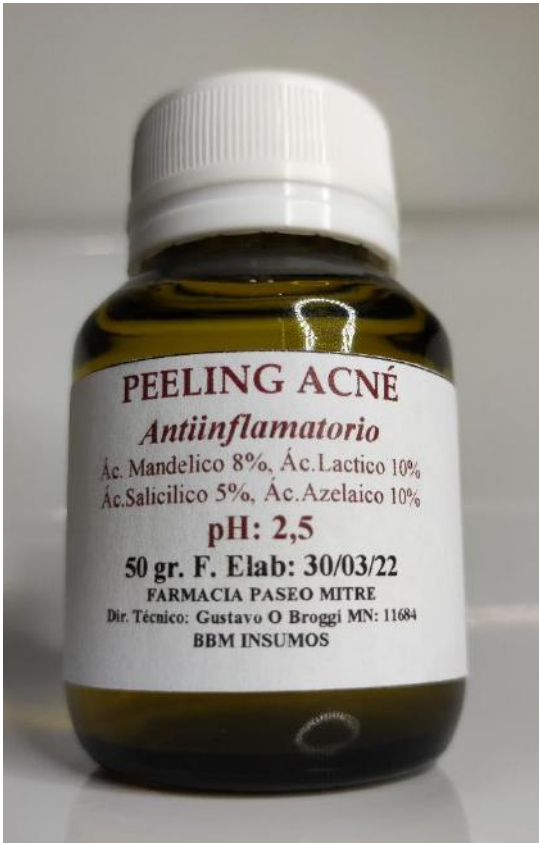
Por precaución, evitar el contacto con los ojos.

BBM
i n s u m o s



FARMACIA RODEN

• Laboratorio Especializado •



PEELING ACNÉ INFLAMATORIO.

Activos: Ácido Mandélico 15 %, Ácido Láctico 10 %, Ácido Salicílico 5 %, Ácido Azelaico 10 %.

Vehículo: gel fluído

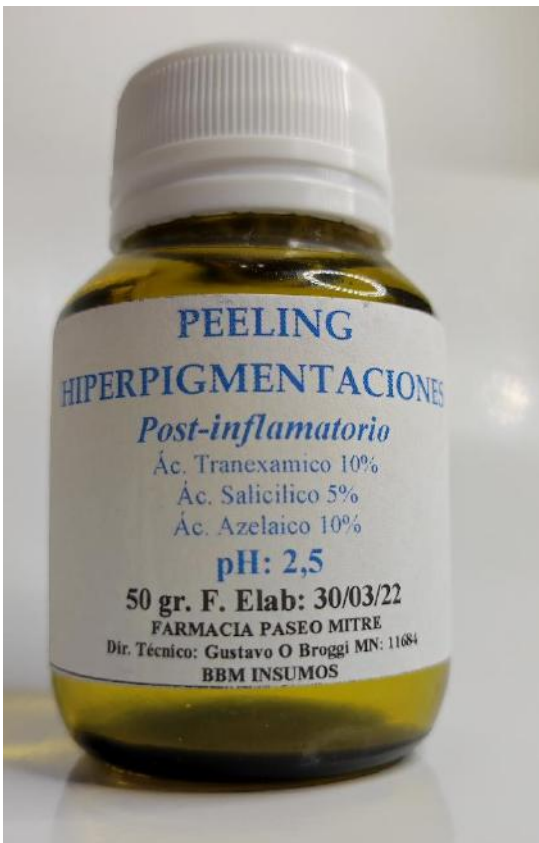
pH: 2,5.

¿Tipos de piel? Acné pápulo - pustuloso, seborreica, grasa.

Función: Reduce la flora bacteriana, mejora y disminuye la inflamación.

Tiempo de acción: 10/15 minutos aproximadamente.

Indicaciones: Retirar con agua, NO usar directamente de su envase. Previamente colocar un poco en un vasito dappen y utilizarlo en el rostro con ayuda de un pincel o hisopo.



PEELING HPI.

Activos: Ácido Tranexámico 10 %, Ácido Salicílico 5 %, Ácido Azelaico 10 %.

Vehículo: gel fluído.

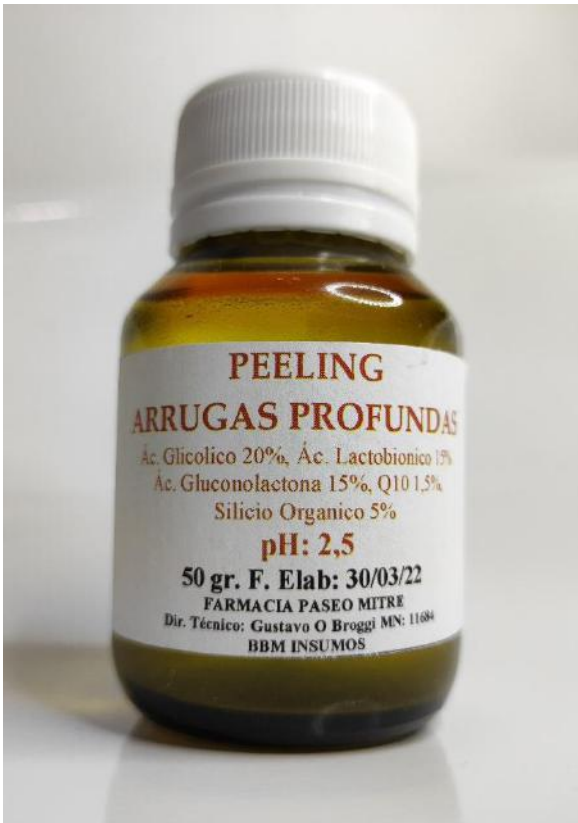
pH: 2,5.

¿Tipos de piel? Aquellas que presenten HPI a nivel epidérmico.

Función: disminuye máculas hiperpigmentadas post inflamaciones, muy común en fototipos altos.

Tiempo de acción: 10/15 minutos aproximadamente.

Indicaciones: Retirar con agua, NO usar directamente de su envase. Previamente colocar un poco en un vasito dappen y utilizarlo en el rostro con ayuda de un pincel o hisopo.



PEELING ARRUGAS PROFUNDAS

Activos: Ácido Glicólico 20 %, Ácido Lactobiónico 15 %, Gluconolactona 15 %, Q10 1,5 %, Silicio Orgánico 5 %.

Vehículo: gel fluído.

pH: 2,5.

¿Tipos de piel? Todas, especialmente foto y cronoenvejecidas, incluso hasta fototipo 4.

Función: Mejora la apariencia de arrugas y surcos, piel más tersa y elástica.

Tiempo de acción. 10/15 minutos aproximadamente.

Indicaciones: Retirar con agua, NO usar directamente de su envase. Previamente colocar un poco en un vasito dappen y utilizarlo en el rostro con ayuda de un pincel o hisopo sobre la piel limpia.



MÁSCARA ENZIMÁTICA.

Activos: Papaína 3 %, Bromelina 3 %, Proteasas-Queratinasas, Émblica 2 %, Post bióticos.

Vehículo: emulsión – crema.

pH: 3,5

¿Tipos de piel? Todas, incluso sensibles.

Función: afina suavemente el estrato córneo, mejora la apariencia de la piel.

Tiempo de acción: Mínimo 15 minutos.

Indicaciones: Retirar con agua, NO usar directamente de su envase. Retirar un poco con espátula y pincelar una capa fina sobre la piel limpia.

Cantidad: 100 grs.



MÁSCARA ABLANDADORA QUERATOLÍTICA.

Activos: ácido salicílico 5 %, ácido láctico 10%, urea 5 %, hamamelis.

Vehículo: emulsión – crema.

pH: 3,5

¿Tipos de piel? Aquellas en las que se necesite realizar extracciones.

Función: ablandar la capa córnea pre - extracciones.

Tiempo de acción: 5-10 minutos.

Indicaciones: Retirar el excedente con espátula y luego con agua o agua bicarbonatada.

Cantidad: 100 grs.



MÁSCARA DESPIGMENTANTE.

Activos: ácido mandélico 20 %, kojico 3 %, émblica 3 %, ácido azelaico 10 %.

Vehículo: emulsión – crema.

pH: 3,5

¿Tipos de piel? Todas, incluso sensibles (controlar tolerancia previamente).

Función: atenuar hiperpigmentaciones epidérmicas, emparejar el tono de la piel.

Tiempo de acción: Mínimo 15 minutos.

Indicaciones: Retirar con agua, NO usar directamente de su envase. Retirar un poco con espátula y pincelar una capa fina sobre la piel limpia.

Cantidad: 100 grs.



MÁSCARA RETINOICO.

Activos: ácido retinoico 2 %.

Vehículo: emulsión – crema.

pH: 6

¿Tipos de piel? Aquellas con hiperpigmentaciones, cicatrices de acné, textura despareja.

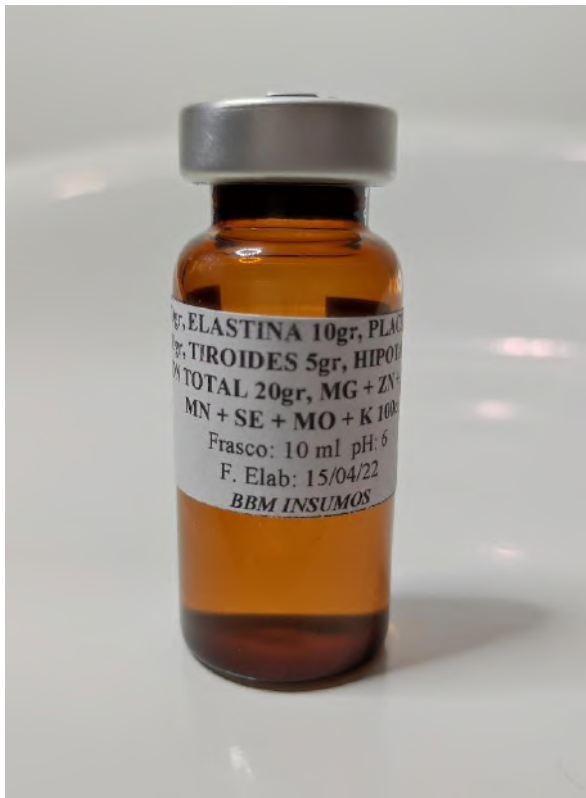
Función: renovación córnea visible a partir de las 48hs post aplicación. Textura más uniforme.

No todas las pieles descaman de la misma forma, depende de la fisiología de cada piel

Tiempo de acción: Mínimo 20 minutos.

Indicaciones: Retirar el excedente con espátula y luego con agua o agua bicarbonatada.

Cantidad: 50 grs.



AMPOLLA ESTÉRIL PEPTONAS Y OLIGOELEMENTOS.

Activos: Piel 20gr, elastina 10gr, placenta 20gr, timo 10gr, tiroides 5gr, hipotálamo 5gr, embrión total 20gr. MG+ZN+LI+P+CO+MN+SE+MO+K 100cc.

Vehículo: solución acuosa.

pH: 6

¿Tipos de piel? Aquellas cronoenvejecidas, menopáusicas, desvitalizadas.

Función: Tonifica y restaura el tejido, mejora el metabolismo de la piel.

Tiempo de acción: Lo que dure la sesión de microneedling.

Indicaciones: Retirar la cantidad deseada con aguja y jeringa.

Cantidad: 10 ml.



ESPUMA DE LIMPIEZA.

Activos: Ácido Láctico 5 %, Ácido Mandélico 8 %, avena y manzanilla.

Vehículo: mousse – espuma de alta densidad.

pH: 4,5.

¿Tipos de piel? Grasas deshidratadas, grasas, seboreicas.

Función: Limpiar poros a profundidad, piel limpia e hidratada.

Tiempo de acción: 20/30 segundos.

Indicaciones: Retirar con agua.

Cantidad: 150 ml.



EMULSIÓN LIVIANA C/ PHA.

Activos: Gluconolactona 10 %, lactobionico 10 %, émblica 2 %.

Vehículo: emulsión liviana.

pH: 3,5

¿Tipos de piel? Todas, incluso las más sensibles.

Función: Hidratante y antioxidante, emparejar el tono de la piel.

Tiempo de acción: toda la noche.

Indicaciones: No retirar.

Cantidad: 50 ml.



EMULSIÓN LIVIANA C/GLICÓLICO.

Activos: Ácido Glicólico 10%, Ácido Lactobiónico 10 %, Ácido Hialurónico de alto peso molecular 1,5 %.

Vehículo: emulsión liviana.

pH: 3,5.

¿Tipos de piel? Todas, precaución pieles sensibles.

Función: ultra hidratante, textura uniforme, piel luminosa.

Tiempo de acción: toda la noche.

Indicaciones: no retirar.

Cantidad: 50 ml.



EMULSIÓN LIVIANA C/MANDÉLICO.

Activos: Ácido Mandélico 10 %, Ácido Láctico 5 %, Ácido Salicílico 1 %.

Vehículo: Emulsión liviana.

pH: 3,5.

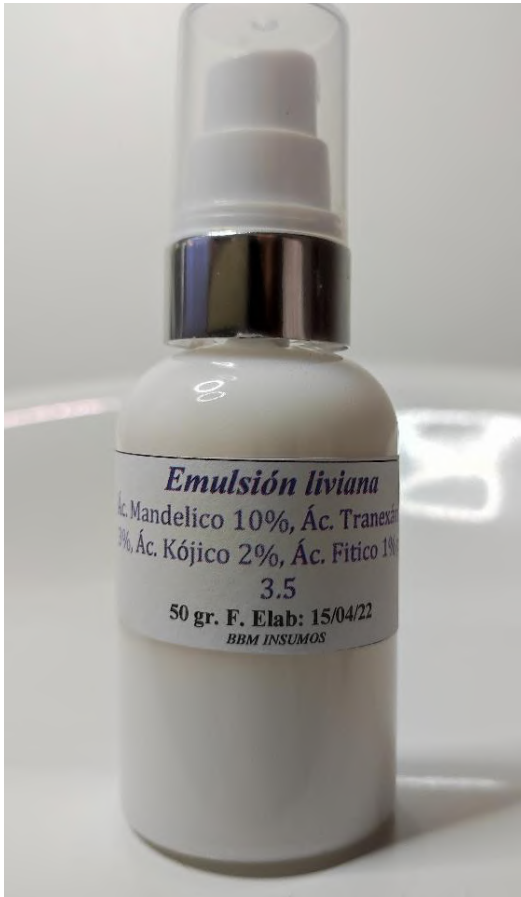
¿Tipos de piel? Grasas deshidratadas, grasas, seborreicas.

Función: Antiinflamatorio, queratolítico, seborregulador y despigmentante.

Tiempo de acción: toda la noche.

Indicaciones: no retirar.

Cantidad: 50 ml.



EMULSIÓN LIVIANA DESPIGMENTANTE.

Activos: Ácido Mandélico 10 %, Tranexámico 3 %,
Kójico 2 %, Fítico 1 %.

Vehículo: Emulsión liviana.

pH: 3,5.

¿Tipos de piel? Hiperpigmentadas.

Función: atenuar hiperpigmentaciones.

Tiempo de acción: toda la noche.

Indicaciones: no retirar.

Cantidad: 50 ml.